



# マル勝ウォーク2023・秋 みんなで楽しく歩きませんか？



保養所へ  
ご招待！

抽選で5組20名様

イベント開催期間：15日間

2023/11/8（水）～ 2023/11/22（水）

◇：期間中のウォーキング総歩数120,000歩以上（1日8,000歩以上）  
と毎日ランダムに組まれる個人対戦の歩数勝率上位を目指しましょう。



## ☆ 対象者 ☆

- 1：勝又健康保険組合に加入の被保険者※1
- 2：スマートフォンアプリが利用可能な方

< 使用アプリ：企業向けヘルスケアアプリ「With LEAF」 >

※1 被保険者とは、勝又健康保険組合に加入している勝又グループの社員本人

## ☆ 参加申込の流れ ☆ < 前回参加者も再度お申込みが必要です！ >

### ① WEBにてお申込みください

HPまたは二次元コードよりお申込みください。

URL：<https://forms.gle/cHsB66tuKvSYehKn9>



< 申込期間：2023/10/25（水）～ 2023/11/4（土） >

◇ 入力項目 ◇  
メールアドレス  
社員番号  
氏名  
ニックネーム  
会社名  
所属部署名

### ② 参加申込フォームに入力してください。

入力内容をご確認のうえ、「送信」ボタンを  
押下して下さい。

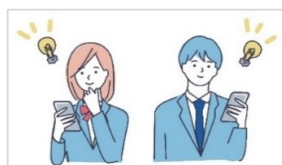
送 信



### ③ 申込の方にメールが届きます。

これで申込は完了です。

次の案内が届くまで、  
しばらくお待ちください。



### ※ メールが届かない！

※拒否設定になっていませんか？

この場合、入力したメールアドレスが間違っているか、スマホの受信設定を確認してから  
もう一度①からやり直してください。



## 標 題 : 「マル勝ウォーク2023・秋」の参加者募集について

### ☆ 主 旨 ☆

グループの皆様と歩いて健康になる為のウォーキングイベントを実施します。

ウォーキングは、心肺機能アップや肥満解消のほかに、基礎体力向上、筋力強化、生活習慣病予防、ストレス解消など心身への様々な効果も実証されています。

イベント期間中は、好きな時間、好きな場所で自由に歩いていただき、歩く習慣をつけて健康増進に役立ててください。

### ☆ 実施要項/対象者 ☆

※ 参加費は無料です。

- ①: 対象者 勝又健康保険組合の被保険者※1で、スマートフォンアプリが利用可能な方
- ②: 期 間 **2023年11月8日(水)～2023年11月22日(水) <15日間>**
- ③: 方 法 ウォーキング目標は、期間中累計 120,000歩以上(目安は1日8,000歩以上)の平均歩数と毎日ランダムに組まれる個人対戦の歩数勝率上位を目指して下さい。  
◇ 好きな時間、好きな場所で自由に参加するウォーキングイベントです。
- ④: アプリ 企業向けヘルスケアアプリ「with LEAF」

※1 被保険者とは、勝又健康保険組合に加入している勝又グループの社員本人

### ☆ 参加申込方法 ☆

下記の3つのドメインからのメール受信を許可してください。  
< @google.com ・ @iwabuchi.com ・ @katsumata-group.jp >

<申込期間: 2023/10/25(水)～2023/11/04(土)>

①・②のいずれかの方法で、WEBにてお申込みください。

①: 二次元コード読取

②: ホームページより

URL: <https://forms.gle/cHsB66tuKvSYehKn9>



申込に必要な項目

- ・メールアドレス
- ・社員番号
- ・氏名
- ・ニックネーム
- ・会社名
- ・所属部署名

### ☆ その他 ☆

※ 届いたメールを確認してください。

- ①: WEBでの申込が完了しましたら、事前準備の案内が健康保険組合から届きます。
- ②: 使用するアプリ「with LEAF」をダウンロードして登録したメールアドレスとメール内のパスワードで

「with LEAF」にログインして下さい。⇒ 後は開始まで待つだけ!



☆ 参加者の方から抽選で箱根保養所に1泊ご招待! ☆

抽選で5組20名(1組最大4名まで)

※ イベント詳細は勝又健保のホームページをご覧ください。

お問い合わせ

勝又健康保険組合

電話: 043-227-2125

☆ 箱根保養所へご招待！ ☆

◆ 平均歩数8,000歩達成者の中から  
抽選で5組20名（1組最大4名迄）

- ・有効期限2024/11月迄 [年末年始・GW・お盆は除く]
- ・宿泊券の譲渡はできません。
- ・食事（夜・朝）付。
- ・交通費とその他にかかる費用はすべてご自身でご負担。

◎ お申込は、勝又健康保険組合までお電話ください。

043-227-2125