

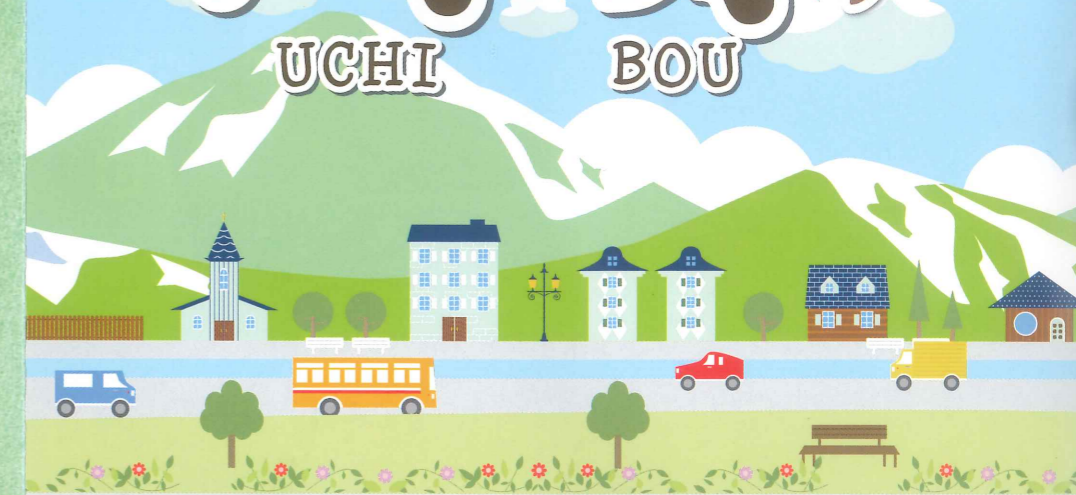
海も山も満喫よくばりドライブ旅

ドライブマップ

木更津・君津

内房

UCHI BOU



内房ワンデイトリップ



トヨタレンタリース
木更津店
からスタート!!
《移動距離》
約31.7km
《移動時間》
約70分

「木更津店」店長からのメッセージ

内房はアクアラインのご利用で都心からもアクセスしやすく、自然豊かな海や山を体感でき、マザー牧場や東京ドイツ村などレジャースポットだけでなく三井アウトレットパーク木更津で買い物を楽しむことも可能です。ご家族やご友人、大切な人とぜひお好きなスポットへ足を運んでみてください。

トヨタレンタリース千葉

本社 〒261-0002 千葉県千葉市美浜区新港57
TEL 043-243-4811(代)
URL <http://www.trl-chiba.co.jp/>



TOYOTA Rent a Car

3 海ほたる パーキングエリア

東京湾アクアラインの中間に位置し、オーシャンビューを楽しみながら食事や買い物を楽しむことができるパーキングエリア。
木更津市中島地先 海ほたるPA
TEL.0438-41-7401

ワンポイントナビ
ETCカード支払で木更津金田ICから海ほたるまで800円。お土産屋さん充実しています!

4 三井アウトレットパーク 木更津

千葉県木更津市にある本格アウトレットモールです。国内外の有名メーカー&ブランドセレクトショップから選りすぐりのハイクオリティな商品をアウトレット価格で提供いたします。
木更津市金田東3-1-1
TEL.0438-38-6100

ワンポイントアドバイス!!
三井アウトレットパーク木更津前の汐風通り沿いのお店でお買い物やお食事もお楽しみいただけます。

5 木更津かんらんしゃパーク キザラビア

木更津かんらんしゃパーク キザラビアは大観覧車をはじめ三代(祖父母、父母、お子様)でお楽しみいただける施設ラインナップです。
木更津市金田東2-10-1
TEL.0438-38-5411

3 東京湾アクアライン

ワンポイントナビ
船着き場に集合のため、ナビセットは「木更津市中島4316」で入力青いのぼり旗が目印
期間...4月~8月
潮の廻りの良い日

トピックス ~干潟で魚とり~ TVでも紹介
D. すだで実三丸

網や手づかみで漁体験! 魚や蟹を捕まえて、潮干狩りを楽しんだ後、その場で刺身や天ぷらにして食べることができます。捕った魚をお土産に持ち帰ることもできます。
木更津市中島4316
TEL.0438-41-1780 (完全予約制)

すだで漁について
すだでは、遼瀋の海岸を利用した定置網の一種で海岸線から約1.2km程の沖合に設置されています。すだで漁とは、潮が満ちた時にこの中に迷い込んだ魚を、潮が引くのを待って捕まえるという、東京湾に昔から伝わる漁法です。

おススメ料理!
C. 食事処やまよ
外はサククリ、中はふくら新鮮な穴子の天ぷらと刺身の御膳です。
木更津市瓜倉610
TEL.0438-41-7240

おススメ料理!
B. 盤洲(ばんす)
千葉県で水揚げされた貝や車えび、ホタテなど自分で焼いて楽しめるお店です。店内からはアクアラインを一望でき、海を見ながら食事ができます。貝はオーダーを受けてからスタッフが水槽から運ぶスタイルとなっています。
木更津市岸戸1416
TEL.0438-41-5050

ワンポイントナビ
ナビセット目的地は「中の島大橋」で入力

2 中の島大橋
全長236mの真紅の橋。潮干狩りやフィッシングスポットの名所としても知られる中の島公園と木更津港の横に広がる緑豊かな鳥居崎海岸公園を結んでいる日本一高い歩道橋。
木更津市富士見3
TEL.0438-23-8467 (木更津市市街地整備課)

おススメ料理!
A. 活き活き亭
活きた魚貝類をお好きなだけ選んでトレーに乗せて! ご自分で焼いていただく海鮮浜焼のお店です。
木更津市富士見3-4-43
TEL.0438-22-5666

ワンポイントアドバイス!!
国道16号は夕方混雑しますので、270号が抜け道です!

Start!!

1 トヨタレンタリース千葉 木更津駅前店
木更津市東中央2-1-17
TEL.0438-97-7800

6 きみさらずタワー
太田山公園の山頂に位置し、木更津の地名にゆかりのある日本武尊と弟橘媛のブロンズ像が立つ。木更津市街や東京湾も見下ろせ、360度の眺望がひらける。
木更津市太田2-16
TEL.0438-23-8467 (木更津市市街地整備課)

番外編・君津市

ナビセット目的地は住所 君津市笹1954-17 「濃溝の滝 千寿の湯」で入力

ワンポイントナビ
トヨタレンタリース 木更津駅前店 から濃溝の滝まで 《移動距離》 約32.3km 《移動時間》 約50分

7. 濃溝の滝
洞窟から日の光が差し込む、幻想的な風景が人気となったスポット。夏にはホタル、秋には紅葉など一年を通して自然を楽しむことができる。
君津市笹(清水溪流広場内)
TEL.0439-56-1325 (君津市役所経済部観光課)

君津市 君津衛兵管制センター